

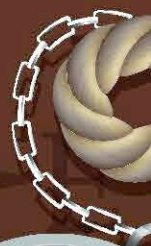
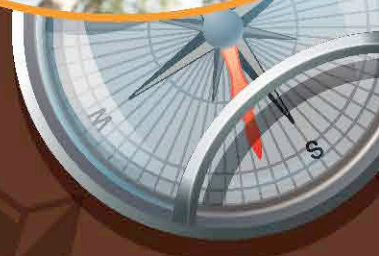
HOŘINĚVSKÉ PUTOVÁNÍ

OBTÍŽNOST HLEDAČKY:
fyzicky snadná, středně náročná

DÉLKA HLEDAČKY:
asi 3 km, na klidné projití je třeba
cca 1,5 hod.

VYBAVENÍ NA CESTU:
tužka, může se hodit i dalekohled

Hledačka je přístupná celoročně.



ZAČÁTEK HLEDAČKY:

U skupiny čtyř válečných pomníků na kraji obce Hořiněves, směrem od Máslojed. Auto můžete zaparkovat v centru obce, v areálu bývalého zemědělského statku, nebo u Sokolovny a ke startu dojít.

KONEC HLEDAČKY:

U Pomníku rakouského pěšího pluku na kraji lesa Bažantnice, směrem na Sendražice.

TAJENKA NA KONCI VÁM PROZRADÍ, KDE NAJDETE POKLAD.



PRO NALEZENÍ POKLADU JE TŘEBA SPRÁVNĚ DOPLNIT DO RÁMEČKŮ ODPOVĚDI NA VŠECHNY ÚKOLY - POZORNĚ SLEDUJ TEXT!

1) POMNÍK - BOJIŠTĚ 1866

V Hořiněvsi v polích vzplála bitva velická, muži bojují, sedláci ale nad úrodou bědují. Smutně se pomník do kraje dívá, kolik že vojáků zde odpočívá?

Křížovka

Hledej předměty na tomto pomníku a zapiš je do příslušných řádků.

			U	Š		
P			L			C
					B	U
Š		V				
	É	R	A			
					B	

Nápověda k tajence:

2. řádek = vojenská trubka

6. řádek = jedna z ozdobných větviček (ratolestí), první je vavříin a druhá je?



Úkol 1:

Co znamená dvojka na nejvyšším pomníku?

Nápověda: Hledej na tabuli naučné stezky.

M

U

A co nalezneš na konci stezky?
Zde opiš tajenku z předchozí křížovky.

2

1

2) HŘBITOV

Pomníky vojáků za tepanou branou, v mysli vzpomínky na bitvu vstanou. Také na místního rodáka, Sedláčka Jana, Gestapo přišlo si pro něj jednoho rána. Krutému mučení podroben byl, Přesto své přátele nikdy neprozradil.

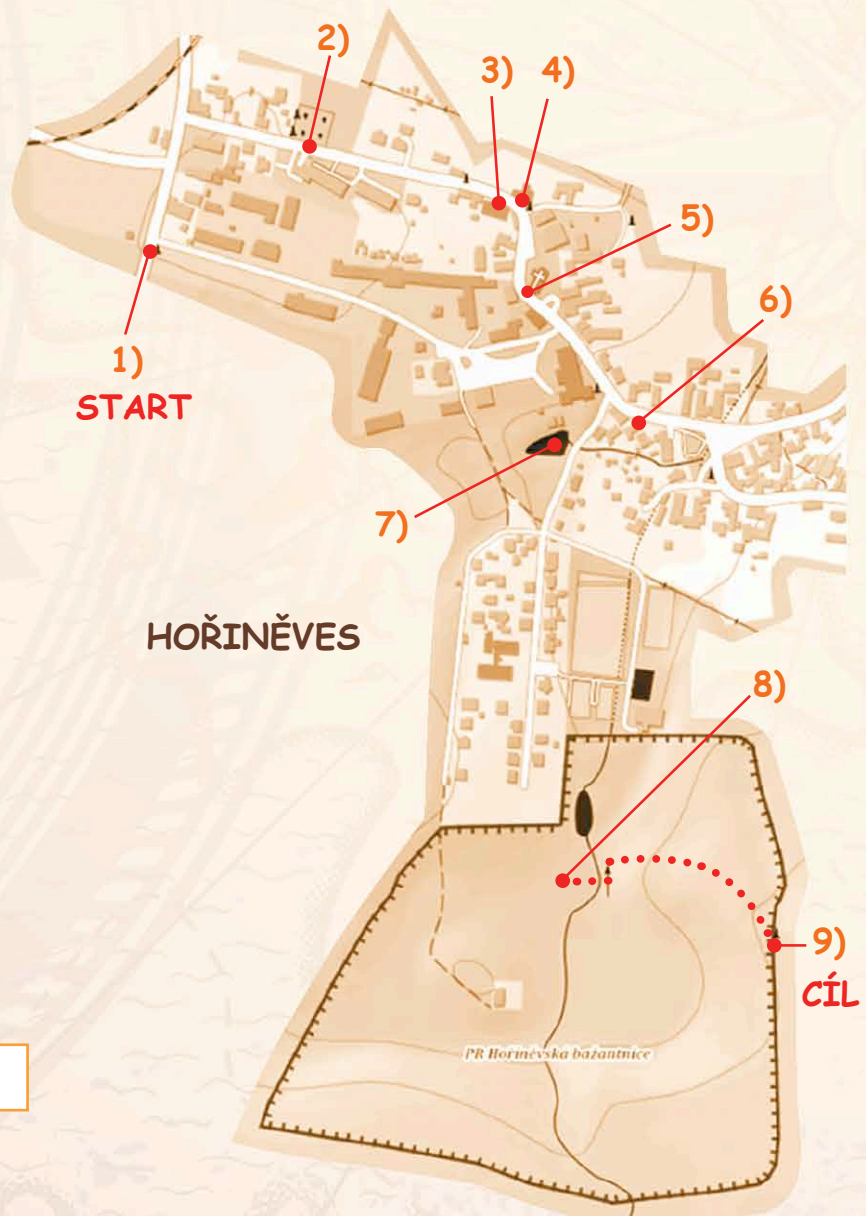
Úkol 2:

Jaká soška je umístěna na hrobu Jana Sedláčka?

Nápověda: Od vrat po příchodu na hřbitov se dej ihned doleva a pak se podívej vpravo.

A Ě

6





7) RYBNÍK BARBORA

Od rybníka Barbora,
byl pěkný výhled do zámeckého dvora,
kde se pivo dříve vařilo,
všem se v něm dobře dařilo.
Dnes už zde pivovar není,
nemůže být pořád posvícení.
A je tu ještě jedna výtka,
rybník byl kdysi zčásti zavezen
a zmizela kamenná zídka.

Úkol 7:

Jaké zde rostou
památné stromy,
kolik jich je?



8) STUDÁNKA

Středověká studánka obnovena byla v lese Bažantnice,
jednou do roka k ní ze školky přilétá čarodějnice.
Naučí čarovat místní děti,
a pak zase zmizí na koštěti.
Kolem příroda je v rezervaci chráněna,
potkáte tu lišku, srnku a možná i jelena.
Naučnou stezkou a přírodou,
Kačka a Pája vás provedou.

Úkol 8:

Jaké jsou na vrcholu střechy studánky
geometrické tvary?

9) POMNÍK

Pomník č. 3 rakouského 40. pluku stojí za humny,
boj ten, zdá se nebyl vůbec rozumný.
Na konci své cesty po naší krásné obci,
zastavte se tedy zde na malém kopci, odpočiňte
a poslouvejte lesa zvuk...

Úkol 9:

Kolik lvů zde hlídá
válečný pomník?

Pokud jsi došel až sem, věz, že se již jedná o cíl Tvé cesty.

Na začátku jsi v tajence vyluštil slovo POKLAD.

Kde se ukrývá, ale zjistíš až po doplnění závěrečného úkolu.

POKLAD A INSTRUKCE PAK ZASE ZPĚT DOBŘE ULOŽ NA SVÉ MÍSTO!!!

Úkol 10: Doplň písmena dle čísel z předchozích odpovědí.

POKLAD HLEDEJTE:

Z	
---	--

1

--	--	--	--	--	--	--	--	--	--

2

3

4

5

6

7

8

4

JE ZAKRYTÝ PEVNÝM:

--	--	--	--	--	--

9

6

7

8

4

